



WI系列 3.0版本

触控一体

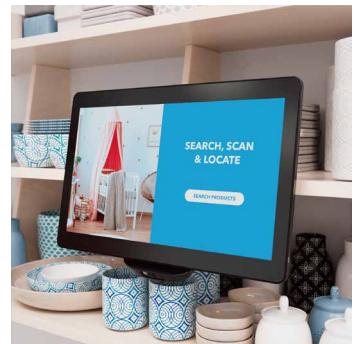
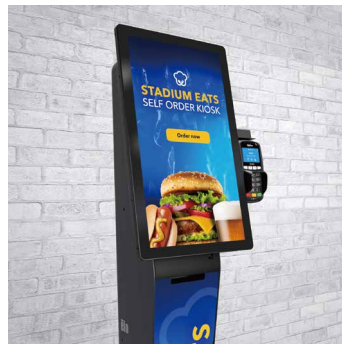
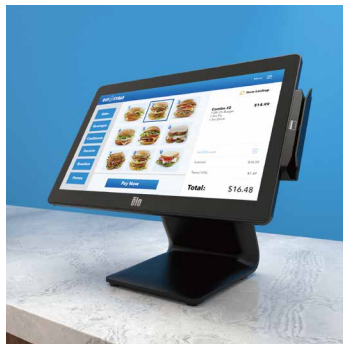
应用场景

Elo I 系列3.0版本触控一体机可灵活应用于数字化营销、自助服务、虚拟货架、导览导购和企业工业自动化等严苛环境。



特性与优点

1. 提供15-24寸不同尺寸可选，包括15寸和17寸标准屏，15寸、22寸和24寸宽屏
2. 更快速：Intel® 第十二代处理器，可选Intel Celeron®，Intel Core™ i3, i5及i7 处理器
3. 支持投射式电容十点触控技术，结合IPS液晶面板，色彩表现及可视角度极佳的同时，更适合触控应用
4. 提供丰富的外设选项，包括：NFC/RFID，磁条读取器，条码扫码仪，指纹识别器及状态灯等
5. 接口选项，包括：4x USB 3.0, 4x Micro USB, 1x 24V Powered USB, 2x 12V Powered USB, 1x RJ50 供电串口, 1x RJ45 LAN (千兆), 1x 12V/24V 钱箱接口, 1x 全功能USB-C, 1x 音频接口
6. 多种连接方式：有线网络，无线Wi-Fi, 蓝牙5.2
7. 多种操作系统可选，便于客户软件开发，包括 Windows, ChromeOS Flex 及 Linux (SuSE, Ubuntu及Red Hat)
8. 无风扇设计，IP54防尘防水
9. 灵活安装：支持挂墙，柱装，落地式支架，桌面式底座安装，以及货架式安装等；且支持纵向、横向使用
10. 专业级一体化互动式数字标牌，非常适用于严苛的公共环境中
11. 3年标准质保



15寸 (4:3) WI系列3.0版本触控一体机(带底座)

规格	i2	i3	i5	i7
外壳颜色	黑色			
对角线尺寸	15.0" / 381 mm 对角线, 活性矩阵 TFT LED LCD			
长宽比	4:3 (标准)			
有效显示区域(W x H)	11.97" x 8.98" / 304.1 mm x 228.1 mm			
原始(最佳)分辨率	1024 x 768 @ 60Hz			
触控技术	TouchPro® PCAP 10点触控			
色彩	26.2万			
亮度 (标准)	LCD面板: 400 nits; TouchPro PCAP: 340 nits			
响应时间 (标准)	23ms			
视角 (标准)	水平: 80° / 80° 或总计160° , 垂直: 70° / 80° 或总计150°			
对比度(标准)	800:1			
处理器	Intel Celeron 7305L 处理器 (8M缓存, 高达1.10GHz)	Intel Core i3-1215UL 处理器 (10M 智能缓存, Intel Turbo Boost 技术2.0, 高达4.40 GHz)	Intel Core i5-1245UL处理器 (12M 智能缓存, Intel Turbo Boost 技术2.0, 高达4.40 GHz, 支持 Intel vPro™ Support)	Intel Core i7-1265UL处理器 (12M 智能缓存, Intel Turbo Boost 技术2.0, 高达4.80 GHz, 支持 Intel vPro™ Support)
显卡	英特尔高清显卡 符合 Intel Iris Xe Graphics 显卡条件: 要使用 Intel Iris Xe Graphics显卡, 系统必须配备 128 位 (双通道) 内存			
BIOS	AMI			
内存 (RAM)	8GB 4800MHz DDR5 SO-DIMM 占用1个插槽			16GB 4800MHz DDR5 SO-DIMM 占用1个插槽
	[2个插槽最大可扩展到(64GB)] ² ¹ 最大内存使用2个插槽。可扩展最大64GB, SO-DIMM DDR5-4800 ² 在购买内存条前, 请确认内部内存条的品牌			
存储	128GB M.2 PCIe (NVMe) SSD, 80 TBW, 256GB M.2 PCIe (NVMe) SSD, 160 TBW GB表示十亿字节的存储容量。可访问容量可能更少			
操作系统	无操作系统, Microsoft Windows 10 IoT Enterprise LTSC 64位, Microsoft Windows 11 IoT Enterprise LTSC 64位			
端口	1x RJ45 LAN (千兆), 4x USB 3.0, 4x Micro USB(Edge Connect), 1x 24V Powered USB, 2x 12V Powered USB, 1x RJ50 供电串口, 1x 12V/24V 钱箱接口 (EPSON Pinout, 默认24V; BIOS设置可选), 1x 全功能USB-C (电源高达27W, USB 3.0, DP端口, 额外的视频输出), 1x 音频接口(3.5 mm耳机插孔)			
无线连接	802.11 a/b/g/n/ac/ax 2.4GHz, 5GHz 和6GHz, Bluetooth 5.2			
TPM	TPM 2.0			
RAID	选定SKU支持Intel Volume Management Device (VMD)技术			
AMT	N/A		支持Intel Active Management Technology (AMT)	
表面处理	防眩光			
音频	2 x 2W 内置扬声器			
电源	外接24V DC通用型电源; AC 输入电压: 100-240 VAC; 输入频率: 50-60 Hz; 最大输出功率: 180W			
功耗	无外设* - Celeron运行: 34W, i3运行: 49W, i5运行: 50W, i7运行: 50W, 休眠: < 5W, Off: < 0.5W *i5 & i7型号基于16GB DIMM/256GB SSD, 其它型号基于8GB DIMM/128GB SSD			
尺寸	不含包装: 14.15" x 14.02" x 7.78" / 359.5 mm x 356.0 mm x 197.5 mm, 含包装: 19.6" x 19.2" x 13.6" / 497 mm x 487 mm x 345 mm			
重量	不含包装: 14.77 lbs / 6.7 kg, 含包装: 17.42 lbs / 7.9 kg			
温度	工作: 0°C - 35°C (32°F - 95°F); 储存: -20°C - 60°C (-4°F - 140°F) 注意: 温度报告的空气流速为0.5m/s。对于无操作系统 sku, 建议使用Elo TDP优化工具以获得更好的性能			
湿度(无冷凝)	工作: 20%-80%; 储存: 5%-95% (38.7°C湿球温度)			
合规	Energy Star 8.0 能源之星认证			
实时时钟	可更换CR2450锂电池			
安装选项	75mm VESA安装			
质保	3年标准质保			
机构认证	Canada cUL, IC; United States UL, FCC; Germany TUV; Europe CE; Australia RCM; United Kingdom UKCA; International CB; Argentina S-Mark; Brazil ANATEL; Japan VCCI, MIC; China CCC, SRRC; Mexico NOM; RoHS CoC; New Zealand R-NZ; Singapore IMDA			
延保选项	4 年: E819598; 5 年: E819795; 3 年+优先置换: E820186; 4 年+ 优先置换: E820388; 5 年+优先置换: E820582			
MTBF	经验证为50,000小时			
其它特性	耐用内部组件, 带支架型号支持桌面应用方案, Kensington 锁			
包装内含	WI系列 触控一体机带支架, 电源适配器-180W, RJ-50转 DB-9线, 快速安装指南(QIG), 线缆束带, CFD客显屏安装螺丝, VESA安装螺丝, VESA盖和安装螺丝, 75mm转100mm适配器和安装螺丝。*如需配置欧标线或美标线, 下单时请在订单上标注			

订购信息

料号	处理器	操作系统	内存	存储
E700385	7305L	无操作系统	8GB	128GB
E700571	7305L	Window 10 2021 LTSC	8GB	128GB
E426554	7305L	Win 10 / Win 11 LTSC	8GB	256GB
E700774	i3-1215UL	无操作系统	8GB	128GB
E426758	i3-1215UL	Win 10 / Win 11 LTSC	8GB	256GB
E701155	i5-1245UL	无操作系统	8GB	128GB
E701351	i5-1245UL	Window 10 2021 LTSC	8GB	128GB
E426944	i5-1245UL	Win 10 / Win 11 LTSC	8GB	256GB
E613232	i5-1245UL	无操作系统	16GB	256GB
E427129	i5-1245UL	Win 10 / Win 11 LTSC	16GB	256GB

料号	处理器	操作系统	内存	存储
E701555	i7-1265UL	无操作系统	16GB	256GB
E701737	i7-1265UL	Window 10 2021 LTSC	16GB	256GB
E427316	i7-1265UL	Win 10 / Win 11 LTSC	16GB	256GB

如欲了解有关 Elo 的更广泛的触控解决方案的详细信息, 请访问 www.elotouch.com.cn 或 EloAsia@elotouch.com。

全国服务热线: **400-619-0616**

Elo Touch Solutions, Inc. 保留下述权利: 在不另行通知的情况下更改或更新本文所载任何信息; 在不另行通知的情况下更改任何产品的设计、结构、材料、工艺流程或规格; 及中断或限制任何产品的生产或分销。Elo (标识) 和 Elo Touch Solutions 均为 Elo Touch Solutions, Inc. 的商标。2025 年 Elo Touch Solutions, Inc. 版权所有。保留所有权利。2025 年 12 月



15寸 (16:9) WI系列3.0版本触控一体机(带底座)

规格	i2	i3	i5	i7
外壳颜色	黑色			
对角线尺寸	15.6" / 396.24 mm 对角线, 活性矩阵 TFT LED LCD			
长宽比	16:9 (标准)			
有效显示区域(W x H)	13.55" x 7.62" / 344.2 mm x 193.5 mm			
原始(最佳)分辨率	1920 x 1080 @ 60Hz			
触控技术	TouchPro® PCAP 10点触控			
色彩	1620万			
亮度 (标准)	LCD面板: 350 nits; TouchPro PCAP: 297.5 nits			
响应时间 (标准)	25ms			
视角 (标准)	水平: 85° / 85° 或总计170° , 垂直: 85° / 85° 或总计170°			
对比度(标准)	1000:1			
处理器	Intel Celeron 7305L 处理器 (8M缓存, 高达1.10GHz)	Intel Core i3-1215UL 处理器 (10M 智能缓存, Intel Turbo Boost 技术2.0, 高达4.40 GHz)	Intel Core i5-1245UL处理器 (12M 智能缓存, Intel Turbo Boost 技术2.0, 高达4.40 GHz, 支持 Intel vPro™ Support)	Intel Core i7-1265UL处理器 (12M 智能缓存, Intel Turbo Boost 技术2.0, 高达4.80 GHz, 支持 Intel vPro™ Support)
显卡	英特尔高清显卡 符合 Intel Iris Xe Graphics 显卡条件: 要使用 Intel Iris Xe Graphics显卡, 系统必须配备 128 位 (双通道) 内存			
BIOS	AMI			
内存 (RAM)	8GB 4800MHz DDR5 SO-DIMM 占用1个插槽 [2个插槽最大可扩展到64GB] ² ¹ 最大内存使用2个插槽。可扩展最大64GB, SO-DIMM DDR5-4800 ² 在购买内存条前, 请确认内部内存条的品牌			16GB 4800MHz DDR5 SO-DIMM 占用1个插槽
存储	128GB M.2 PCIe (NVMe) SSD, 80 TBW, 256GB M.2 PCIe (NVMe) SSD, 160 TBW GB表示十亿字节的存储容量。可访问容量可能更少			
操作系统	无操作系统, Microsoft Windows 10 IoT Enterprise LTSC 64位, Microsoft Windows 11 IoT Enterprise LTSC 64位			
端口	1x RJ45 LAN (千兆), 4x USB 3.0, 4x Micro USB(Edge Connect), 1x 24V Powered USB, 2x 12V Powered USB, 1x RJ50 供电串口, 1x 12V/24V 钱箱接口 (EPSON Pinout, 默认24V; BIOS设置可选), 1x 全功能USB-C (电源高达27W, USB 3.0, DP端口, 额外的视频输出), 1x 音频接口(3.5 mm耳机插孔)			
无线连接	802.11 a/b/g/n/ac/ax 2.4GHz, 5GHz 和6GHz, Bluetooth 5.3			
TPM	TPM 2.0			
RAID	选定SKU支持Intel Volume Management Device (VMD)技术			
AMT	N/A		支持Intel Active Management Technology (AMT)	
表面处理	防眩光			
音频	2 x 2W 内置扬声器			
电源	外接24V DC通用型电源; AC 输入电压: 100-240 VAC; 输入频率: 50-60 Hz; 最大输出功率: 180W			
功耗	无外设* - Celeron运行: 33W, i3运行: 43W, i5运行: 43W, i7运行: 46W, 休眠: < 5W, Off: < 0.5W * i7型号基于16GB DIMM/256GB SSD, 其它型号基于8GB DIMM/128GB SSD			
尺寸	不含包装: 15.12" x 13.32" x 7.78" / 384.1 mm x 338.4 mm x 197.5 mm, 含包装: 19.6" x 19.2" x 13.6" / 497 mm x 487 mm x 345 mm			
重量	不含包装: 14.08 lbs / 6.4 kg, 含包装: 22.6 lbs / 10.25 kg			
温度	工作: 0°C - 35°C (32°F - 95°F); 储存: -20°C - 60°C (-4°F - 140°F) 注意: 温度报告的空气流速为0.5m/s。对于无操作系统 sku, 建议使用Elo TDP优化工具以获得更好的性能			
湿度(无冷凝)	工作: 20%-80%; 储存: 5%-95% (38.7°C湿球温度)			
合规	能源之星8.0认证			
实时时钟	可更换CR2450锂电池			
安装选项	75mm VESA 安装			
质保	3年标准质保			
机构认证	Canada cUL, IC; United States UL, FCC; Germany TUV; Europe CE; Australia RCM; United Kingdom UKCA; International CB; Argentina S-Mark; Brazil ANATEL; Japan VCCI, MIC; China CCC, SRRC; Mexico NOM; RoHS CoC; New Zealand R-NZ; Singapore IMDA			
延保选项	4 年: E819598; 5 年: E819795; 3 年+优先置换: E820186; 4 年+ 优先置换: E820388; 5 年+优先置换: E820582			
MTBF	经验证为50,000小时			
其它特性	耐用内部组件, 带支架型号支持桌面应用方案, Kensington 锁			
包装内含	WI系列 触控一体机带支架, 电源适配器-180W, RJ-50转 DB-9线, 快速安装指南(QIG), 线缆束带, CFD客显屏安装螺丝, VESA 安装螺丝, VESA 盖和安装螺丝, 75mm转100mm适配器和安装螺丝。*如需配置欧标线或美标线, 下单时请在订单上标注			

订购信息

料号	处理器	操作系统	内存	存储	料号	处理器	操作系统	内存	存储
E705229	7305L	无操作系统	8GB	128GB	E426366	i5-1245UL	Win 10 / Win 11 LTSC	16GB	512GB
E705428	7305L	Window 10 2021 LTSC	8GB	128GB	E706421	i7-1265UL	无操作系统	16GB	256GB
E425581	7305L	Win 10 / Win 11 LTSC	8GB	256GB	E706613	i7-1265UL	Window 10 2021 LTSC	16GB	256GB
E705627	i3-1215UL	无操作系统	8GB	128GB	E426164	i7-1265UL	Win 10 / Win 11 LTSC	16GB	256GB
E705831	i3-1215UL	Window 10 2021 LTSC	8GB	128GB					
E425776	i3-1215UL	Win 10 / Win 11 LTSC	8GB	256GB					
E706031	i5-1245UL	无操作系统	8GB	128GB					
E425976	i5-1245UL	Win 10 / Win 11 LTSC	8GB	256GB					
E743853	i5-1245UL	Window 10 2021 LTSC	16GB	256GB					
E740984	i5-1245UL	Win 10 / Win 11 LTSC	16GB	256GB					

如欲了解有关 Elo 的更广泛的触控解决方案的详细信息, 请访问 www.elotouch.com.cn 或 EloAsia@elotouch.com。

全国服务热线: **400-619-0616**

Elo Touch Solutions, Inc. 保留下述权利: 在不另行通知的情况下更改或更新本文所载任何信息; 在不另行通知的情况下更改任何产品的设计、结构、材料、工艺流程或规格; 及中断或限制任何产品的生产或分销。Elo (标识) 和 Elo Touch Solutions 均为 Elo Touch Solutions, Inc. 的商标。2025 年 Elo Touch Solutions, Inc. 版权所有。保留所有权利。2025 年 12 月



15寸 (16:9) WI系列3.0版本触控一体机(无底座)

规格	i2	i3	i5	i7
外壳颜色	黑色			
对角线尺寸	15.6" / 396.24 mm 对角线, 活性矩阵 TFT LED LCD			
长宽比	16:9 (标准)			
有效显示区域(W x H)	13.55" x 7.62" / 344.2 mm x 193.5 mm			
原始(最佳)分辨率	1920 x 1080 @ 60Hz			
触控技术	TouchPro® PCAP 10点触控			
色彩	1620万			
亮度 (标准)	LCD面板: 350 nits; TouchPro PCAP: 297.5 nits			
响应时间 (标准)	25ms			
视角 (标准)	水平: 85° / 85° 或总计170° , 垂直: 85° / 85° 或总计170°			
对比度(标准)	1000:1			
处理器	Intel Celeron 7305L 处理器 (8M缓存, 高达1.10GHz)	Intel Core i3-1215UL 处理器 (10M 智能缓存, Intel Turbo Boost 技术2.0, 高达4.40 GHz)	Intel Core i5-1245UL处理器 (12M 智能缓存, Intel Turbo Boost 技术2.0, 高达4.40 GHz, 支持 Intel vPro™ Support)	Intel Core i7-1265UL处理器 (12M 智能缓存, Intel Turbo Boost 技术2.0, 高达4.80 GHz, 支持 Intel vPro™ Support)
显卡	英特尔高清显卡 符合 Intel Iris Xe Graphics 显卡条件: 要使用 Intel Iris Xe Graphics显卡, 系统必须配备 128 位 (双通道) 内存			
BIOS	AMI			
内存 (RAM)	8GB 4800MHz DDR5 SO-DIMM 占用1个插槽 [2个插槽最大可扩展到64GB] ² ¹ 最大内存使用2个插槽。可扩展最大64GB, SO-DIMM DDR5-4800 ² 在购买内存条前, 请确认内部内存条的品牌			16GB 4800MHz DDR5 SO-DIMM 占用1个插槽
存储	128GB M.2 PCIe (NVMe) SSD, 80 TBW, 256GB M.2 PCIe (NVMe) SSD, 160 TBW GB表示十亿字节的存储容量。可访问容量可能更少			
操作系统	无操作系统, Microsoft Windows 10 IoT Enterprise LTSC 64位, Microsoft Windows 11 IoT Enterprise LTSC 64位			
端口	1x RJ45 LAN (千兆), 4x USB 3.0, 4x Micro USB(Edge Connect), 1x 24V Powered USB, 2x 12V Powered USB, 1x RJ50 供电串口, 1x 12V/24V 钱箱接口 (EPSON Pinout, 默认24V; BIOS设置可选), 1x 全功能USB-C (电源高达27W, USB 3.0, DP端口, 额外的视频输出), 1x 音频接口(3.5 mm耳机插孔)			
无线连接	802.11 a/b/g/n/ac/ax 2.4GHz, 5GHz 和6GHz, Bluetooth 5.3			
TPM	TPM 2.0			
RAID	选定SKU支持Intel Volume Management Device (VMD)技术			
AMT	N/A		支持Intel Active Management Technology (AMT)	
表面处理	清晰透明			
音频	2 x 2W 内置扬声器			
电源	外接24V DC通用型电源; AC 输入电压: 100-240 VAC; 输入频率: 50-60 Hz; 最大输出功率: 180W			
功耗	无外设* - Celeron运行: 33W, i3运行: 43W, i5运行: 43W, i7运行: 46W, 休眠: < 5W, Off: < 0.5W * i7型号基于16GB DIMM/256GB SSD, 其它型号基于8GB DIMM/128GB SSD			
尺寸	不含包装: 15.12" x 9.75" x 1.46" / 384.1 mm x 247.7 mm x 37.2 mm, 含包装: 18.9" x 7.8" x 13.6" / 481 mm x 197 mm x 345 mm			
重量	不含包装: 7.94 lbs / 3.6 kg, 含包装: 14.37 lbs / 6.52 kg			
温度	工作: 0°C - 35°C (32°F - 95°F); 储存: -20°C - 60°C (-4°F - 140°F) 注意: 温度报告的空气流速为0.5m/s。对于无操作系统 sku, 建议使用Elo TDP优化工具以获得更好的性能			
湿度(无冷凝)	工作: 20%-80%; 储存: 5%-95% (38.7°C湿球温度)			
合规	能源之星8.0认证			
实时时钟	可更换CR2450锂电池			
安装选项	75mm VESA安装			
质保	3年标准质保			
机构认证	Canada cUL, IC; United States UL, FCC; Germany TUV; Europe CE; Australia RCM; United Kingdom UKCA; International CB; Argentina S-Mark; Brazil ANATEL; Japan VCCI, MIC; China CCC, SRRC; Mexico NOM; RoHS CoC; New Zealand R-NZ; Singapore IMDA			
延保选项	4年: E819598; 5年: E819795; 3年+优先置换: E820186; 4年+ 优先置换: E820388; 5年+优先置换: E820582			
MTBF	经验证为50,000小时			
其它特性	耐用内部组件, 带支架型号支持桌面应用方案, Kensington 锁			
包装内含	WI系列 触控一体机无支架, 电源适配器-180W, RJ-50转 DB-9线, 快速安装指南(QIG), 线缆束带, VESA安装螺丝, 75mm转100mm适配器和安装螺丝 *如需配置欧标线或美标线, 下单时请在订单上标注			

订购信息

Part Number	Processor	OS	Memory	Storage	Part Number	Processor	OS	Memory	Storage
E605332	7305L	无操作系统	8GB	128GB	E431403	i5-1245UL	Win 10 / Win 11 LTSC	16GB	256GB
E274321	7305L	ChromeOS Flex	8GB	128GB	E431609	i7-1265UL	Win 10 / Win 11 LTSC	16GB	256GB
E430821	7305L	Win 10 / Win 11 LTSC	8GB	256GB	E164949	i7-1265UL	无操作系统 (Hailo 8 AI)	32GB	1TB
E605919	i3-1215UL	无操作系统	8GB	128GB					
E606120	i3-1215UL	Window 10 2021 LTSC	8GB	128GB					
E274504	i3-1215UL	无操作系统	8GB	128GB					
E431006	i3-1215UL	Win 10 / Win 11 LTSC	8GB	256GB					
E606323	i5-1245UL	无操作系统	8GB	128GB					
E274708	i5-1245UL	ChromeOS Flex	8GB	128GB					
E431206	i5-1245UL	Win 10 / Win 11 LTSC	8GB	256GB					

如欲了解有关 Elo 的更广泛的触控解决方案的详细信息, 请访问 www.elotouch.com.cn 或 EloAsia@elotouch.com。

全国服务热线: **400-619-0616**

Elo Touch Solutions, Inc. 保留下述权利: 在不另行通知的情况下更改或更新本文所载任何信息; 在不另行通知的情况下更改任何产品的设计、结构、材料、工艺流程或规格; 及中断或限制任何产品的生产或分销。Elo (标识) 和 Elo Touch Solutions 均为 Elo Touch Solutions, Inc. 的商标。2025 年 Elo Touch Solutions, Inc. 版权所有。保留所有权利。2025 年 12 月



17寸 (5:4) WI系列3.0版本触控一体机(带底座)

规格	i2	i3	i5	i7
外壳颜色	黑色			
对角线尺寸	17.0" / 431.8mm 对角线, 活性矩阵 TFT LED LCD			
长宽比	5:4 (标准)			
有效显示区域(W x H)	13.3" x 10.64" / 337.9 mm x 270.3 mm			
原始(最佳)分辨率	1280 x 1024 @ 60Hz			
触控技术	TouchPro® PCAP 10点触控			
色彩	1670万			
亮度 (标准)	LCD面板: 250 nits; TouchPro PCAP: 212.5 nits			
响应时间 (标准)	25ms			
视角 (标准)	水平: 85° / 85° 或总计170° , 垂直: 80° / 80° 或总计160°			
对比度(标准)	1000:1			
处理器	Intel Celeron 7305L 处理器 (8M缓存, 高达1.10GHz)	Intel Core i3-1215UL 处理器 (10M 智能缓存, Intel Turbo Boost 技术2.0, 高达4.40 GHz)	Intel Core i5-1245UL处理器 (12M 智能缓存, Intel Turbo Boost 技术2.0, 高达4.40 GHz, 支持 Intel vPro™ Support)	Intel Core i7-1265UL处理器 (12M 智能缓存, Intel Turbo Boost 技术2.0, 高达4.80 GHz, 支持 Intel vPro™ Support)
显卡	英特尔高清显卡 符合 Intel Iris Xe Graphics 显卡条件: 要使用 Intel Iris Xe Graphics显卡, 系统必须配备 128 位 (双通道) 内存			
BIOS	AMI			
内存 (RAM)	8GB 4800MHz DDR5 SO-DIMM 占用1个插槽 [2个插槽最大可扩展到64GB] ² ¹ 最大内存使用2个插槽。可扩展最大64GB, SO-DIMM DDR5-4800 ² 在购买内存条前, 请确认内部内存条的品牌			16GB 4800MHz DDR5 SO-DIMM 占用1个插槽
存储	128GB M.2 PCIe (NVMe) SSD, 80 TBW, 256GB M.2 PCIe (NVMe) SSD, 160 TBW GB表示十亿字节的存储容量。可访问容量可能更少			
操作系统	无操作系统, Microsoft Windows 10 IoT Enterprise LTSC 64位, Microsoft Windows 11 IoT Enterprise LTSC 64位			
端口	1x RJ45 LAN (千兆), 4x USB 3.0, 4x Micro USB(Edge Connect), 1x 24V Powered USB, 2x 12V Powered USB, 1x RJ50 供电串口, 1x 12V/24V 钱箱接口 (EPSON Pinout, 默认24V; BIOS设置可选), 1x 全功能USB-C (电源高达27W, USB 3.0, DP, 额外的视频输出), 1x 音频接口(3.5 mm耳机插孔)			
无线连接	802.11 a/b/g/n/ac/ax 2.4GHz, 5GHz 和6GHz, Bluetooth 5.3			
TPM	TPM 2.0			
RAID	选定SKU支持Intel Volume Management Device (VMD)技术			
AMT	N/A		支持Intel Active Management Technology (AMT)	
表面处理	防眩光			
音频	2 x 2W 内置扬声器			
电源	外接24V DC通用型电源; AC 输入电压: 100-240 VAC; 输入频率: 50-60 Hz; 最大输出功率: 180W			
功耗	无外设* - Celeron运行: 33W, i3运行: 47W, i5运行: 50W, i7运行: 54W, 休眠: < 5W, Off: < 0.5W * i7型号基于16GB DIMM/256GB SSD, 其它型号基于8GB DIMM/128GB SSD			
尺寸	不含包装: 15.49" x 14.61" x 8.09" / 393.4 mm x 371.2 mm x 205.6 mm, 含包装: 20.8" x 21.2" x 12.4" / 529 mm x 539 mm x 315 mm			
重量	不含包装: 20.28 lbs / 9.2 kg, 含包装: 27.12 lbs / 12.3 kg			
温度	工作: 0°C - 35°C (32°F - 95°F); 储存: -20°C - 60°C (-4°F - 140°F) 注意: 温度报告的空气流速为0.5m/s。对于无操作系统 sku, 建议使用Elo TDP优化工具以获得更好的性能			
湿度(无冷凝)	工作: 20%-80%; 储存: 5%-95% (38.7°C湿球温度)			
合规	能源之星8.0认证			
实时时钟	可更换CR2450锂电池			
安装选项	100mm VESA安装			
质保	3年标准质保			
机构认证	Canada cUL, IC; United States UL, FCC; Germany TUV; Europe CE; Australia RCM; United Kingdom UKCA; International CB; Argentina S-Mark; Brazil ANATEL; Japan VCCI, MIC; China CCC, SRRC; Mexico NOM; RoHS CoC; New Zealand R-NZ			
延保选项	4 年: E819598; 5 年: E819795; 3 年+优先置换: E820186; 4 年+ 优先置换: E820388; 5 年+优先置换: E820582			
MTBF	经验证为50,000小时			
其它特性	耐用内部组件, 带支架型号支持桌面应用方案, Kensington 锁			
包装内含	WI系列 触控一体机带支架, 电源适配器-180W, RJ-50转 DB-9线, 快速安装指南(QIG), 线缆束带, CFD客显屏安装螺丝, VESA安装螺丝, VESA盖和安装螺丝 *如需配置欧标线或美标线, 下单时请在订单上标注			

订购信息

料号	处理器	操作系统	内存	存储
E708361	7305L	无操作系统	8GB	128GB
E708554	7305L	Window 10 2021 LTSC	8GB	128GB
E427505	7305L	Win 10 / Win 11 LTSC	8GB	256GB
E708749	i3-1215UL	无操作系统	8GB	128GB
E708953	i3-1215UL	Window 10 2021 LTSC	8GB	128GB
E427699	i3-1215UL	Win 10 / Win 11 LTSC	8GB	256GB
E709150	i5-1245UL	无操作系统	8GB	128GB
E709349	i5-1245UL	Window 10 2021 LTSC	8GB	128GB
E427882	i5-1245UL	Win 10 / Win 11 LTSC	8GB	256GB
E741189	i5-1245UL	Win 10 / Win 11 LTSC	16GB	256GB

料号	处理器	操作系统	内存	存储
E709537	i7-1265UL	无操作系统	16GB	256GB
E428081	i7-1265UL	Win 10 / Win 11 LTSC	16GB	256GB

如欲了解有关 Elo 的更广泛的触控解决方案的详细信息, 请访问 www.elotouch.com.cn 或 EloAsia@elotouch.com。

全国服务热线: **400-619-0616**

Elo Touch Solutions, Inc. 保留下述权利: 在不另行通知的情况下更改或更新本文所承载任何信息; 在不另行通知的情况下更改任何产品的设计、结构、材料、工艺流程或规格; 及中断或限制任何产品的生产或分销。Elo (标识) 和 Elo Touch Solutions 均为 Elo Touch Solutions, Inc. 的商标。2025 年 Elo Touch Solutions, Inc. 版权所有。保留所有权利。2025 年 12 月



22寸 (16:9) WI系列3.0版本触控一体机(带底座)

规格	i2	i3	i5	i7
外壳颜色	黑色			
对角线尺寸	21.5" / 546.1 mm 对角线, 活性矩阵 TFT LED LCD			
长宽比	16:9 (标准)			
有效显示区域(W x H)	18.74" x 10.54" / 476.1 mm x 267.8 mm			
原始(最佳)分辨率	1920 x 1080 @ 60Hz			
触控技术	TouchPro® PCAP 10点触控			
色彩	1670万			
亮度 (标准)	LCD面板: 250 nits; TouchPro PCAP: 212.5 nits			
响应时间 (标准)	14ms			
视角 (标准)	水平: 89° / 89° 或总计178° , 垂直: 89° / 89° 或总计178°			
对比度(标准)	1000:1			
处理器	Intel Celeron 7305L 处理器 (8M缓存, 高达1.10GHz)	Intel Core i3-1215UL 处理器 (10M 智能缓存, Intel Turbo Boost 技术2.0, 高达4.40 GHz)	Intel Core i5-1245UL处理器 (12M 智能缓存, Intel Turbo Boost 技术2.0, 高达4.40 GHz, 支持 Intel vPro™ Support)	Intel Core i7-1265UL处理器 (12M 智能缓存, Intel Turbo Boost 技术2.0, 高达4.80 GHz, 支持 Intel vPro™ Support)
显卡	英特尔高清显卡 符合 Intel Iris Xe Graphics 显卡条件: 要使用 Intel Iris Xe Graphics显卡, 系统必须配备 128 位 (双通道) 内存			
BIOS	AMI			
内存 (RAM)	8GB 4800MHz DDR5 SO-DIMM 占用1个插槽			16GB 4800MHz DDR5 SO-DIMM 占用1个插槽
	[2个插槽最大可扩展到64GB] ² ¹ 最大内存使用2个插槽。可扩展最大64GB, SO-DIMM DDR5-4800 ² 在购买内存条前, 请确认内部内存条的品牌			
存储	128GB M.2 PCIe (NVMe) SSD, 80 TBW, 256GB M.2 PCIe (NVMe) SSD, 160 TBW GB表示十亿字节的存储容量。可访问容量可能更少			
操作系统	无操作系统, Microsoft Windows 10 IoT Enterprise LTSC 64位, Microsoft Windows 11 IoT Enterprise LTSC 64位			
端口	1x RJ45 LAN (千兆), 4x USB 3.0, 4x Micro USB(Edge Connect), 1x 24V Powered USB, 2x 12V Powered USB, 1x RJ50 供电串口, 1x 12V/24V 钱箱接口 (EPSON Pinout, 默认24V; BIOS设置可选), 1x 全功能USB-C (电源高达27W, USB 3.0, DP, 额外的视频输出), 1x 音频接口(3.5 mm耳机插孔)			
无线连接	802.11 a/b/g/n/ac/ax 2.4GHz, 5GHz 和6GHz, Bluetooth 5.3			
TPM	TPM 2.0			
RAID	选定SKU支持Intel Volume Management Device (VMD)技术			
AMT	N/A		支持Intel Active Management Technology (AMT)	
表面处理	防眩光			
音频	2 x 2W 内置扬声器			
电源	外接24V DC通用型电源; AC 输入电压: 100-240 VAC; 输入频率: 50-60 Hz; 最大输出功率: 180W			
功耗	无外设* - Celeron运行: 39W, i3运行: 51W, i5运行: 57W, i7运行: 56W, 休眠: < 5W, Off: < 0.5W * i5 & i7型号基于16GB DIMM/256GB SSD, 其它型号基于8GB DIMM/128GB SSD			
尺寸	不含包装: 20.70" x 14.52" x 8.06" / 525.8 mm x 368.7 mm x 204.6 mm, 含包装: 25.4" x 19.8" x 12.4" / 645 mm x 503 mm x 316 mm			
重量	不含包装: 22.09 lbs / 10.02 kg, 含包装: 29.19 lbs / 13.24 kg			
温度	工作: 0°C - 35°C (32°F - 95°F); 储存: -20°C - 60°C (-4°F - 140°F) 注意: 温度报告的空气流速为0.5m/s。对于无操作系统 sku, 建议使用Elo TDP优化工具以获得更好的性能			
湿度(无冷凝)	工作: 20%-80%; 储存: 5%-95% (38.7°C湿球温度)			
合规	能源之星8.0认证			
实时时钟	可更换CR2450锂电池			
安装选项	100mm VESA安装			
质保	3年标准质保			
机构认证	Canada cUL, IC; United States UL, FCC; Germany TUV; Europe CE; Australia RCM; United Kingdom UKCA; International CB; Argentina S-Mark; Brazil ANATEL; Japan VCCI, MIC; China CCC, SRRC; Mexico NOM; RoHS CoC; New Zealand R-NZ			
延保选项	4 年: E819598; 5 年: E819795; 3 年+优先置换: E820186; 4 年+ 优先置换: E820388; 5 年+优先置换: E820582			
MTBF	经验证为50,000小时			
其它特性	耐用内部组件, 带支架型号支持桌面应用方案, Kensington 锁			
包装内含	WI系列 触控一体机带支架, 电源适配器-180W, RJ-50转 DB-9线, 快速安装指南(QIG), 线缆束带, CFD客显屏安装螺丝, VESA安装螺丝, VESA盖和安装螺丝 *如需配置欧标线或美标线, 下单时请在订单上标注			

订购信息

料号	处理器	操作系统	内存	存储
E706811	7305L	无操作系统	8GB	128GB
E428276	7305L	Win 10 / Win 11 LTSC	8GB	256GB
E707193	i3-1215UL	无操作系统	8GB	128GB
E428473	i3-1215UL	Win 10 / Win 11 LTSC	8GB	256GB
E707579	i5-1245UL	无操作系统	8GB	128GB
E428656	i5-1245UL	Win 10 / Win 11 LTSC	8GB	256GB
E155493	i5-1245UL	无操作系统	8GB	256GB
E457084	i5-1245UL	无操作系统	16GB	256GB
E428860	i5-1245UL	Win 10 / Win 11 LTSC	16GB	256GB
E707974	i7-1265UL	无操作系统	16GB	256GB
E429049	i7-1265UL	Win 10 / Win 11 LTSC	16GB	256GB

如欲了解有关 Elo 的更广泛的触控解决方案的详细信息, 请访问 www.elotouch.com.cn 或 EloAsia@elotouch.com。

全国服务热线: **400-619-0616**

Elo Touch Solutions, Inc. 保留下述权利: 在不另行通知的情况下更改或更新本文所载任何信息; 在不另行通知的情况下更改任何产品的设计、结构、材料、工艺流程或规格; 及中断或限制任何产品的生产或分销。Elo (标识) 和 Elo Touch Solutions 均为 Elo Touch Solutions, Inc. 的商标。2025 年 Elo Touch Solutions, Inc. 版权所有, 保留所有权利。2025 年 12 月



22寸 (16:9) WI系列3.0版本触控一体机(无底座)

规格	i2	i3	i5	i7
外壳颜色	黑色			
对角线尺寸	21.5" / 546.1 mm 对角线, 活性矩阵 TFT LED LCD			
长宽比	16:9 (标准)			
有效显示区域(W x H)	18.74" x 10.54" / 476.1 mm x 267.8 mm			
原始(最佳)分辨率	1920 x 1080 @ 60Hz			
触控技术	TouchPro® PCAP 10点触控			
色彩	1670万			
亮度 (标准)	LCD面板: 250 nits; TouchPro PCAP: 212.5 nits			
响应时间 (标准)	14ms			
视角 (标准)	水平: 89° / 89° 或总计178° , 垂直: 89° / 89° 或总计178°			
对比度(标准)	1000:1			
处理器	Intel Celeron 7305L 处理器 (8M缓存, 高达1.10GHz)	Intel Core i3-1215UL 处理器 (10M 智能缓存, Intel Turbo Boost 技术2.0, 高达4.40 GHz)	Intel Core i5-1245UL处理器 (12M 智能缓存, Intel Turbo Boost 技术2.0, 高达4.40 GHz, 支持 Intel vPro™ Support)	Intel Core i7-1265UL处理器 (12M 智能缓存, Intel Turbo Boost 技术2.0, 高达4.80 GHz, 支持 Intel vPro™ Support)
显卡	英特尔高清显卡 符合 Intel Iris Xe Graphics 显卡条件: 要使用 Intel Iris Xe Graphics显卡, 系统必须配备 128 位 (双通道) 内存			
BIOS	AMI			
内存 (RAM)	8GB 4800MHz DDR5 SO-DIMM 占用1个插槽 [2个插槽最大可扩展到64GB] ² ¹ 最大内存使用2个插槽。可扩展最大64GB, SO-DIMM DDR5-4800 ² 在购买内存条前, 请确认内部内存条的品牌			16GB 4800MHz DDR5 SO-DIMM 占用1个插槽
存储	128GB M.2 PCIe (NVMe) SSD, 80 TBW, 256GB M.2 PCIe (NVMe) SSD, 160 TBW GB表示十亿字节的存储容量。可访问容量可能更少			
操作系统	无操作系统, Microsoft Windows 10 IoT Enterprise LTSC 64位, Microsoft Windows 11 IoT Enterprise LTSC 64位			
端口	1x RJ45 LAN (千兆), 4x USB 3.0, 4x Micro USB(Edge Connect), 1x RJ50 供电串口, 1x 全功能USB-C (电源高达27W, USB 3.0, DP, 额外的视频输出), 1x 音频接口(3.5 mm耳机插孔)			
无线连接	802.11 a/b/g/n/ac/ax 2.4GHz, 5GHz 和6GHz, Bluetooth 5.3			
TPM	TPM 2.0			
RAID	选定SKU支持Intel Volume Management Device (VMD)技术			
AMT	N/A		支持Intel Active Management Technology (AMT)	
表面处理	清晰透明			
音频	2 x 2W 内置扬声器			
电源	外接24V DC通用型电源; AC 输入电压: 100-240 VAC; 输入频率: 50-60 Hz; 最大输出功率: 180W			
功耗	无外设* - Celeron运行: 39W, i3运行: 51W, i5运行: 57W, i7运行: 56W, 休眠: < 5W, Off: < 0.5W *i5 & i7型号基于16GB DIMM/256GB SSD, 其它型号基于8GB DIMM/128GB SSD			
尺寸	不含包装: 20.70" x 12.64" x 1.56" / 525.8 mm x 321.1 mm x 39.6 mm, 含包装: 25.3" x 8.4" x 17.3" / 643 mm x 214 mm x 439 mm			
重量	不含包装: 13.23 lbs / 6 kg, 含包装: 19 lbs / 8.62 kg			
温度	工作: 0°C - 35°C (32°F - 95°F); 储存: -20°C - 60°C (-4°F - 140°F) 注意: 温度报告的空气流速为0.5m/s。对于无操作系统 sku, 建议使用Elo TDP优化工具以获得更好的性能			
湿度(无冷凝)	工作: 20%-80%; 储存: 5%-95% (38.7°C湿球温度)			
合规	能源之星8.0认证			
实时时钟	可更换CR2450锂电池			
安装选项	100mm VESA安装			
质保	3年标准质保			
机构认证	Canada cUL, IC; United States UL, FCC; Germany TUV; Europe CE; Australia RCM; United Kingdom UKCA; International CB; Argentina S-Mark; Brazil ANATEL; Japan VCCI, MIC; China CCC, SRRC; Mexico NOM; RoHS CoC; New Zealand R-NZ			
延保选项	4 年: E819598; 5 年: E819795; 3 年+优先置换: E820186; 4 年+ 优先置换: E820388; 5 年+优先置换: E820582			
MTBF	经验证为50,000小时			
其它特性	耐用内部组件, 带支架型号支持桌面应用方案, Kensington 锁			
包装内含	WI系列 触控一体机带支架, 电源适配器-180W, RJ-50转 DB-9线, 快速安装指南(QIG), 线缆束带, VESA安装螺丝 *如需配置欧标线或美标线, 下单时请在订单上标注			

订购信息

料号	处理器	操作系统	内存	存储
E606708	7305L	无操作系统	8GB	128GB
E274899	7305L	ChromeOS Flex	8GB	128GB
E431802	7305L	Win 10 / Win 11 LTSC	8GB	256GB
E607093	i3-1215UL	无操作系统	8GB	128GB
E275103	i3-1215UL	ChromeOS Flex	8GB	128GB
E432006	i3-1215UL	Win 10 / Win 11 LTSC	8GB	256GB
E607503	i5-1245UL	无操作系统	8GB	128GB
E275288	i5-1245UL	ChromeOS Flex	8GB	128GB
E432188	i5-1245UL	Win 10 / Win 11 LTSC	8GB	256GB
E165135	i7-1265UL	无操作系统(Hailo 8 AI)	32GB	1TB

如欲了解有关 Elo 的更广泛的触控解决方案的详细信息, 请访问 www.elotouch.com.cn 或 EloAsia@elotouch.com。

全国服务热线: **400-619-0616**

Elo Touch Solutions, Inc. 保留下述权利: 在不另行通知的情况下更改或更新本文所载任何信息; 在不另行通知的情况下更改任何产品的设计、结构、材料、工艺流程或规格; 及中断或限制任何产品的生产或分销。Elo (标识) 和 Elo Touch Solutions 均为 Elo Touch Solutions, Inc. 的商标。2025 年 Elo Touch Solutions, Inc. 版权所有。保留所有权利。2025 年 12 月



24寸 (16:9) WI系列3.0版本触控一体机(无底座)

规格	i2	i3	i5	i7
外壳颜色	黑色			
对角线尺寸	23.8" / 604.52 mm 对角线, 活性矩阵 TFT LED LCD			
长宽比	16:9 (标准)			
有效显示区域(W x H)	20.75" x 11.67" / 527.04 mm x 296.46 mm			
原始(最佳)分辨率	1920 x 1080 @ 60Hz			
触控技术	TouchPro® PCAP 10点触控			
色彩	1670万			
亮度 (标准)	LCD面板: 250 nits; TouchPro PCAP: 212.5 nits			
响应时间 (标准)	16ms			
视角 (标准)	水平: 89° / 89° 或总计178° , 垂直: 89° / 89° 或总计178°			
对比度(标准)	1000:1			
处理器	Intel Celeron 7305L 处理器 (8M缓存, 高达1.10GHz)	Intel Core i3-1215UL 处理器 (10M 智能缓存, Intel Turbo Boost 技术2.0, 高达4.40 GHz)	Intel Core i5-1245UL处理器 (12M 智能缓存, Intel Turbo Boost 技术2.0, 高达4.40 GHz, 支持 Intel vPro™ Support)	Intel Core i7-1265UL处理器 (12M 智能缓存, Intel Turbo Boost 技术2.0, 高达4.80 GHz, 支持 Intel vPro™ Support)
显卡	英特尔高清显卡			符合 Intel Iris Xe Graphics 显卡条件: 要使用 Intel Iris Xe Graphics显卡, 系统必须配备 128 位 (双通道) 内存
BIOS	AMI			
内存 (RAM)	8GB 4800MHz DDR5 SO-DIMM 占用1个插槽			16GB 4800MHz DDR5 SO-DIMM 占用1个插槽
	[2个插槽最大可扩展到64GB] ² ¹ 最大内存使用2个插槽。可扩展最大64GB, SO-DIMM DDR5-4800 ² 在购买内存条前, 请确认内部内存条的品牌			
存储	128GB M.2 PCIe (NVMe) SSD, 80 TBW, 256GB M.2 PCIe (NVMe) SSD, 160 TBW GB表示十亿字节的存储容量。可访问容量可能更少			
操作系统	无操作系统, Microsoft Windows 10 IoT Enterprise LTSC 64位, Microsoft Windows 11 IoT Enterprise LTSC 64位			
端口	1x RJ45 LAN (千兆), 4x USB 3.0, 4x Micro USB(Edge Connect), 1x RJ50 供电串口, 1x 全功能USB-C (电源高达27W, USB 3.0, DP, 额外的视频输出), 1x 音频接口(3.5 mm耳机插孔)			
无线连接	802.11 a/b/g/n/ac/ax 2.4GHz, 5GHz 和6GHz, Bluetooth 5.3			
TPM	TPM 2.0			
RAID	选定SKU支持Intel Volume Management Device (VMD)技术			
AMT	N/A			支持Intel Active Management Technology (AMT)
表面处理	清晰透明			
音频	2 x 2W 内置扬声器			
电源	外接24V DC通用型电源; AC 输入电压: 100-240 VAC; 输入频率: 50-60 Hz; 最大输出功率: 180W			
功耗	无外设* - Celeron运行: 40W, i3运行: 52W, i5运行: 56W, i7运行: 58W, 休眠: < 5W, Off: < 0.5W * i7型号基于16GB DIMM/256GB SSD, 其它型号基于8GB DIMM/128GB SSD			
尺寸	不含包装: 22.49" x 13.86" x 1.54" / 571.2 mm x 352.0 mm x 39.0 mm, 含包装: 27.4" x 20.8" x 7.4" / 697 mm x 529 mm x 188 mm			
重量	不含包装: 15.65 lbs / 7.1 kg, 含包装: 21.38 lbs / 9.7 kg			
温度	工作: 0°C - 35°C (32°F - 95°F); 储存: -20°C - 60°C (-4°F - 140°F) 注意: 温度报告的空气流速为0.5m/s。对于无操作系统 sku, 建议使用Elo TDP优化工具以获得更好的性能			
湿度(无冷凝)	工作: 20%-80%; 储存: 5%-95% (38.7°C湿球温度)			
合规	能源之星8.0认证			
实时时钟	可更换CR2450锂电池			
安装选项	100mm VESA安装			
质保	3年标准质保			
机构认证	Canada cUL, IC; United States UL, FCC; Germany TUV; Europe CE; Australia RCM; United Kingdom UKCA; International CB; Argentina S-Mark; Brazil ANATEL; Japan VCCI, MIC; China CCC, SRRC; Mexico NOM; RoHS CoC; New Zealand R-NZ			
延保选项	4 年: E819598; 5 年: E819795; 3 年+优先置换: E820186; 4 年+ 优先置换: E820388; 5 年+优先置换: E820582			
MTBF	经验证为50,000小时			
其它特性	耐用内部组件, 带支架型号支持桌面应用方案, Kensington 锁			
包装内含	WI系列 触控一体机带支架, 电源适配器-180W, RJ-50转 DB-9线, 快速安装指南(QIG), 线缆束带, VESA安装螺丝 *如需配置欧标线或美标线, 下单时请在订单上标注			

订购信息

料号	处理器	操作系统	内存	存储	料号	处理器	操作系统	内存	存储
E607901	7305L	无操作系统	8GB	128GB	E608662	i5-1245UL	无操作系统	8GB	128GB
E275486	7305L	ChromeOS Flex	8GB	128GB	E275889	i5-1245UL	ChromeOS Flex	8GB	128GB
E432375	7305L	Win 10 / Win 11 LTSC	8GB	256GB	E432771	i5-1245UL	Win 10 / Win 11 LTSC	8GB	256GB
E608275	i3-1215UL	无操作系统	8GB	128GB	E156961	i5-1245UL	无操作系统	16GB	256GB
E275675	i3-1215UL	ChromeOS Flex	8GB	128GB	E432972	i5-1245UL	Win 10 / Win 11 LTSC	16GB	256GB
E432576	i3-1245UL	Win 10 / Win 11 LTSC	8GB	256GB	E165341	i7-1265UL	无操作系统 (Hailo 8 AI)	32GB	1TB

如欲了解有关 Elo 的更广泛的触控解决方案的详细信息, 请访问 www.elotouch.com.cn 或 EloAsia@elotouch.com。

全国服务热线: **400-619-0616**

Elo Touch Solutions, Inc. 保留下述权利: 在不另行通知的情况下更改或更新本文所载任何信息; 在不另行通知的情况下更改任何产品的设计、结构、材料、工艺流程或规格; 及中断或限制任何产品的生产或分销。Elo (标识) 和 Elo Touch Solutions 均为 Elo Touch Solutions, Inc. 的商标。2025 年 Elo Touch Solutions, Inc. 版权所有。保留所有权利。2025 年 12 月

