



## AI系列 5.0版本

中小尺寸互动式数字屏 (LIDS)

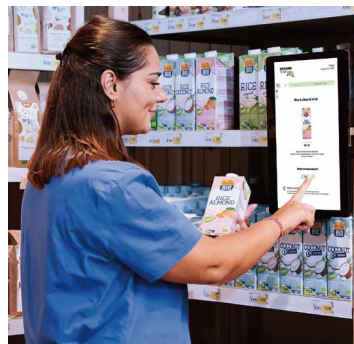
### 应用场景

Elo I 系列 中小尺寸互动式数字屏可灵活应用于数字化营销、自助服务、虚拟货架、导览导购和企工业自动化等严苛环境。



### 特性与优点

1. Qualcomm Snapdragon QCS6490 处理器，高性能运算快
2. 支持Android 14 及以上操作系统
3. 提供不同的尺寸可选，包括10寸、15寸和22寸
4. 支持投射式电容十点触控技术
5. 提供丰富的外设选项，包括：NFC/RFID、磁条读取器、条码扫码仪、EMV、状态指示灯、指纹识别器等。
6. 接口多样：1 x USB-C, 1x USB 3.0, 1x Micro SD 插槽, 1x LAN (千兆位), 1 x GPIO, 4x micro-USB 2.0 Elo Edge Connect接口
7. 支持PoE，可通过应用灵活安装定制化内容
8. 多种连接方式：有线网络，无线Wi-Fi，蓝牙
9. NetLive可远程监控、调度和管理硬件设施以及播放内容
10. 专业级一体化互动式数字标牌，非常适用于严苛的公共环境中
11. 采用时尚设计，可灵活安装，包括纵向、横向、桌面式、壁挂式和落地式
12. 2年标准质保



## AI系列5.0版本中小尺寸互动式数字屏(LIDS)

规格	10"	15"	22"
外壳颜色	黑色或白色 (MTO)		
对角线尺寸	10.1" / 256.54 mm	15.6" / 396.24 mm	21.5" / 546.10mm
操作系统	Android 14 内装Google Play Services以及支持Netlive远程部署和管理		
处理器	Qualcomm Snapdragon QCS6490		
内存	8GB		
存储	64GB		
I/O 接口	1 x USB 3.0(900mA), 1 x USB-C 输出*, 1 x Micro SD 卡槽, GPIO, 1 x RJ45 Ethernet LAN (千兆), 1 x DC输入 4 x micro-USB 2.0, 支持Elo Edge Connect (一个接口支持1.2A, 其它三个支持 500mA)  * 使用标准 65W 电源模块时, USB-C最高可支持15W。当使用可选的 90W电源模块时, USB-C可以支持高达 27W。详情请参阅用户手册		
连接	802.11a/b/g/n/ac/ax + Bluetooth 5.2		
网络摄像头	8MP, 最高分辨率: 3264 x 2448 30fps, 自动对焦		
扬声器	2 x 2W	2 x 1.5W	
音频	2 x 内置数字麦克风		
有效显示区域	8.54" x 5.34" / 217 mm x 136 mm	13.55" x 7.62" / 344 mm x 194 mm	18.74" x 10.54" / 476 mm x 268 mm
分辨率	1920 x 1200 @ 60Hz	1920 x 1080 @ 60Hz	
触控技术	TouchPro®PCAP (投射式电容) - 高达10点触控		
长宽比	16:10	16:9	16:9
色彩	8位 (16.7M)		
亮度	LCD 面板: 450 nits; PCAP: 387 nits	LCD 面板: 300 nits; PCAP: 213 nits	LCD 面板: 250 nits; PCAP: 215 nits
响应时间	30 ms		14 ms
视角	水平: ±80° 或 160° 总计/ 垂直: ±80° 或 160° 总计	水平: ±85° 或 170° 总计/ 垂直: ±85° 或 170° 总计	水平: ±89° 或 178° 总计/ 垂直: ±89° 或 178° 总计
对比度	900:1	700:1	1000:1
电源	AC输入电压: 100-240 VAC; 输入频率: 50-60 Hz		
以太网(POE)	通过 Elo PoE 设备(PN: E669163) 支持 - 请参阅AI系列5.0用户手册了解详细信息		
功耗	开启: 6W; 关机: 0.2W; 休眠: 2.0W	开启: 9.2W; 关机: 0.2W; 休眠: 2.0W	开启: 15.2W; 关机: 0.2W; 休眠: 2.0W
尺寸(W x D x H)	10.0" x 6.7" x 0.9" / 252.9 mm x 169.0 mm x 22.1 mm	15.34" x 9.8" x 0.9" / 389.7 mm x 249.7 mm x 22.3 mm	20.7" x 12.8" x 1.2" / 524.8 mm x 324.8 mm x 29.7 mm
运输尺寸	12.6" x 6.0" x 9.8" / 320 mm x 150 mm x 250 mm	17.8" x 6.5" x 13.0" / 452 mm x 165 mm x 330 mm	23.2" x 6.6" x 15.8" / 590 mm x 168 mm x 400 mm
重量	1.54 lbs / 0.7 kg	3.4 lbs / 1.6 kg	8.15 lbs / 3.7 kg
运输重量	3.96 lbs / 1.8 kg	7.27 lbs / 3.3 kg	12.78 lbs / 5.8 kg
温度	工作: 0°C - 40°C (32°F - 104°F); 储存: -20°C - 50°C (-4°F to 122°F)		
湿度	工作: 20%-80%; 储存: 10%-90%		
安装选项	VESA 75mm	VESA 75mm 和 100mm	
质保	2年标准质保		
延保选项	3年 OS 360 - Elo P/N: E897877, 4年 OS 360 - Elo P/N: E898079, 5年 OS 360 - Elo P/N: E898282 3年 - Elo P/N: E819394, 4年 - Elo P/N: E819598, 5年 - Elo P/N: E819795. 3年 + ADP - Elo P/N: E130329, 4年+ ADP - Elo P/N: E130530, 5年 + ADP - Elo P/N: E130719, 2年 + AUR - Elo P/N: E819985, 3年 + AUR - Elo P/N: E820186, 4年 + AUR - Elo P/N: E820388, 5年 + AUR - Elo P/N: E820582, 2年 + AUR + ADP - Elo P/N: E131490, 3年 + AUR + ADP - Elo P/N: E131674, 4年 + AUR + ADP - Elo P/N: E131859, 5年 + AUR + ADP - Elo P/N: E132053		
机构认证	UL/cUL (US); FCC (US); IC (Canada); CE (Europe); CB (International); VCCI, MIC (Japan); RCM (Australia); BSMI/NCC (Taiwan); KCC (Korea); CCC/SRRC (China); NOM (Mexico)		
支持国家	加拿大, 美国, 澳大利亚, 日本, 新西兰, 奥地利, 比利时, 捷克共和国, 丹麦, 法国, 德国, 英国, 匈牙利, 意大利, 荷兰, 波兰, 葡萄牙, 罗马尼亚, 西班牙, 瑞典, 瑞士, 土耳其, 巴西		
包装内含	AI系列触控一体机; 国标电源线; 1 x 电源适配器; 快速安装指南; 盖板螺丝 *如需配置欧标线或美标线, 下单时请在订单上标注		

## 订购信息

料号	尺寸	处理器	操作系统	内存	储存	颜色
E539154	10寸	Qualcomm QCS6490	Android 14	8GB	64GB	黑色
E539346	10寸	Qualcomm QCS6490	Android 14	8GB	64GB	白色 (MTO)
E540294	15寸	Qualcomm QCS6490	Android 14	8GB	64GB	黑色
E540494	15寸	Qualcomm QCS6490	Android 14	8GB	64GB	白色 (MTO)
E541463	22寸	Qualcomm QCS6490	Android 14	8GB	64GB	黑色
E541651	22寸	Qualcomm QCS6490	Android 14	8GB	64GB	白色 (MTO)

如欲了解有关 Elo 的更广泛的触控解决方案的详细信息, 请访问 [www.elotouch.com.cn](http://www.elotouch.com.cn) 或 [EloAsia@elotouch.com](mailto:EloAsia@elotouch.com)。

全国服务热线: **400-619-0616**

Elo Touch Solutions, Inc. 保留下述权利: 在不另行通知的情况下更改或更新本文所承载任何信息; 在不另行通知的情况下更改任何产品的设计、结构、材料、工艺流程或规格; 及中断或限制任何产品的生产或分销。Elo (标识) 和 Elo Touch Solutions 均为 Elo Touch Solutions, Inc. 的商标。2025 年 Elo Touch Solutions, Inc. 版权所有。保留所有权利。2025 年 11 月

