

L'architecture mobile, l'avenir des points de vente ?



Développer les systèmes back-end qui permettront à vos bornes tactiles de fonctionner est une lourde tâche. La plateforme sur laquelle vous allez vous appuyer doit être fiable, sécurisée et facile à gérer. L'architecture mobile peut être la solution.

Ces dernières années, les ventes de smartphones et de tablettes ont largement dépassé celles des ordinateurs de bureau et des ordinateurs portables. La prépondérance des périphériques mobiles a fait apparaître de nombreuses tendances, des sites Internet responsive qui s'adaptent à divers appareils aux nouveaux moyens de paiement. La demande en applications mobiles a entraîné l'apparition d'un nombre considérable de développeurs mobiles ; vous avez désormais accès à des talents diversifiés à des prix plus avantageux. Un écosystème solide de développeurs a également vu le jour, vous offrant ainsi un vivier de talents divers moins coûteux.

La migration vers une nouvelle plateforme peut néanmoins constituer une source d'inquiétude pour votre équipe informatique, qui peut craindre de se heurter à un

grand nombre d'obstacles. Vous redoutez peut-être que les appareils disponibles n'offrent pas la fiabilité et les performances dont votre entreprise a besoin, ou de ne pas trouver d'architecte ou d'outils d'automatisation qui simplifieront les déploiements. Ou bien que vos périphériques, y compris les scanners et les dispositifs de paiement, ne soient pas entièrement compatibles avec le nouveau système. Après tout, passer à une architecture mobile n'est pas une décision facile, surtout si vous êtes un fervent utilisateur de Windows.

C'est là que nous intervenons. Elo a mis au point une nouvelle approche radicale d'Android, permettant aux entreprises de répondre à leurs exigences fondamentales en ce qui concerne leurs plateformes, dont le déploiement régulier de correctifs de sécurité, de corrections des bogues et de mises à jour. Notre logiciel EloView® vous permet de contrôler facilement votre infrastructure matérielle (dont les périphériques) déployée dans des milliers de magasins depuis un portail unique, simplifiant ainsi les processus complexes.

Passage à Android

Les études d'Elo ont démontré que l'architecture mobile offrait des avantages en matière de rapidité, de coûts et de fiabilité.

Front-end intuitif, back-end fiable

Android propose une expérience unique sur l'ensemble des points de contact dédiés aux clients ; naviguer sur une interface en magasin est aussi confortable que parcourir un site Web chez soi. Vous pouvez également vous connecter en toute simplicité à une infrastructure de contenu et à une infrastructure transactionnelle, et intégrer toute une famille de systèmes back-end existants. Des points de vente aux expériences de marques, en passant par le libre-service et les démonstrations en réalité augmentée, les appareils Android offrent une plus grande flexibilité et adaptabilité à votre solution.

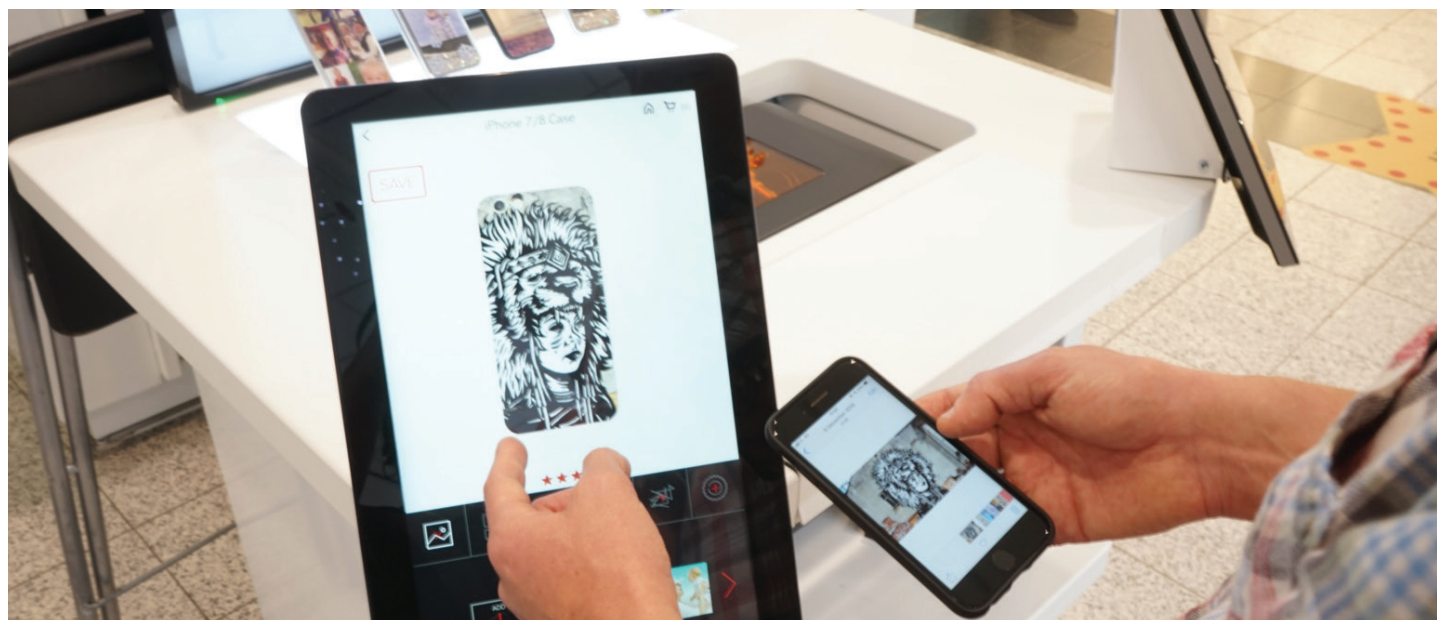
Des écrans tactiles responsive aux systèmes informatiques hautes performances, les périphériques de vos magasins ont des besoins différents, du montage et de la connectivité à la fiabilité. Ces solutions fixes basées sur l'architecture mobile existent.

Une architecture unique

Le concept de l'« architecture unique » n'est pas nouveau, mais connaît un regain d'intérêt dans le monde du mobile.

Chaque appareil (téléphone, tablette, système de point de vente et borne) est généralement considéré comme une entité indépendante. Néanmoins, ils peuvent tous reposer sur le même système d'exploitation et la même plateforme de gestion. Il est possible de diminuer considérablement les coûts et de simplifier les processus en permettant aux applications de fonctionner sur n'importe quel appareil et en gérant uniformément l'ensemble de vos périphériques plutôt que de manière disparate.





Aucun compromis sur les performances

La popularité de l'architecture ARM d'Android pour des applications industrielles a entraîné une surabondance de systèmes ARM bon marché et configurables. Malheureusement, la plupart d'entre eux ne sont pas fiables, en plus d'être peu performants. En fait, seule une poignée d'appareils dans le monde offrent une architecture très performante dédiée aux clients et intégrée à un périphérique fiable. Elo est l'une des rares entreprises qui se consacrent à combler ce fossé technologique. Développés avec des processeurs très performants Qualcomm® Snapdragon™, les périphériques d'Elo offrent des performances informatiques et graphiques inégalables, tout en prenant en charge les appareils utilisés par les entreprises aux systèmes complexes.

Une durée de vie plus longue

Si les clients mettent à jour de façon continue leurs appareils mobiles, les entreprises, elles, ont besoin d'une infrastructure matérielle plus durable. Les déploiements sur diverses versions d'infrastructure matérielle et de systèmes d'exploitation peuvent s'avérer difficiles et coûteux. C'est pourquoi Elo suit une approche équilibrée des feuilles de route du produit, offrant longévité (et sécurité) pour les déploiements en entreprise.

L'architecture mobile pour les périphériques fixes est aujourd'hui utilisée par les leaders de l'informatique. Avec des avantages en matière de rapidité, de coûts et de fiabilité, de nombreuses équipes informatiques bénéficieront d'une solution plus efficace et qui correspondra mieux aux attentes de leurs clients en optant pour une architecture mobile.

Pour découvrir notre large gamme de solutions tactiles Elo, rendez-vous sur notre site Web elotouch.com ou contactez l'agence la plus proche de chez vous.

Amérique du Nord

Tél. +1 408 597 8000
Fax +1 408 597 8050
elosales.na@elotouch.com

Europe

Tél. +32 (0)16 70 45 00
Fax +32 (0)16 70 45 49
EMEA.Sales@elotouch.com

Asie-Pacifique

Tél. +86 (21) 3329 1385
Fax +86 (21) 3329 1400
www.elotouch.com.cn

Amérique latine

Tél. +52 55 2281-6958
elosales.latam@elotouch.com

Elo se réserve le droit de réviser ou de mettre à jour, sans préavis, toute information présentée ici, de modifier, sans préavis, la conception, la fabrication, les matériaux, le traitement ou les spécifications de tout produit et d'arrêter ou de limiter la production ou la distribution de tout produit. Elo, le logo Elo et TouchPro sont des marques commerciales ou des marques commerciales déposées d'Elo Touch Solutions, Inc. Toutes les autres marques déposées sont la propriété de leurs détenteurs respectifs. © 2019 Elo Touch Solutions, Inc. Tous droits réservés. 19051AEB00051

